

Thermo Top C Motorcaravan

Beheizter Innenraum und vorgewärmter Motor mit Webasto Wasserheizsystemen.

Eine komfortabel warme Fahrerkabine

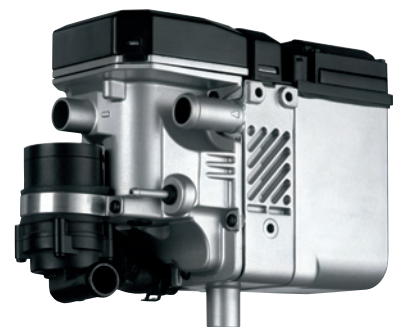
Die meisten Wohnmobile besitzen bereits ein Heizsystem für den Innenraum. Dennoch können diese Heizsysteme die Fahrerkabine aufgrund des Wärmeverlusts durch große Windschutzscheiben selten mit ausreichend Wärme versorgen. Die Webasto Zusatzheizung Thermo Top C Motorcaravan hat den Vorteil, dass die Fahrerkabine ganz gezielt über das fahrzeugeigene Gebläse erwärmt wird.

Funktionsweise

Das Heizgerät wird im Motorraum montiert und in den Kühlkreislauf des Fahrzeuges integriert. Es kann so entweder die Fahrerkabine mit Wärme versorgen oder den Motor vorheizen. Der Wechsel von einem Kreislauf zum anderen erfolgt durch ein Schaltelement, das sich am Armaturenbrett in der Fahrerkabine befindet.

Einsatzbereiche der Thermo Top C Motorcaravan:

- Fahrzeugspezifische Einbausätze für Fiat Ducato, Mercedes-Benz Sprinter, Renault Master
- Ebenso geeignet für den Einbau in andere Fahrzeuge (Peugeot Boxer, Citroen Jumper) mit fahrzeugspezifischen Modifikationen des Schlauchsystems
- Vorgefertigte Einbausätze (einschließlich Thermo Top C Motorcaravan Heizung, Haltervorrichtung, Webasto Digital Timer mit kontinuierlicher Heizfunktion, Kabelbaum, Schaltelement, Thermostat, Verbindung zum Wasserkreislauf, verständliche Einbauanweisungen)



Webasto Thermo Top C Motorcaravan

Produkteigenschaften:

- Verteilung der Wärme durch die Auslässe im Armaturenbrett
- Besonders leiser Betrieb
- Unterschiedliche Leistungsstufen für individuelle Ansprüche
- Optionale Aktivierung über GSM Signal

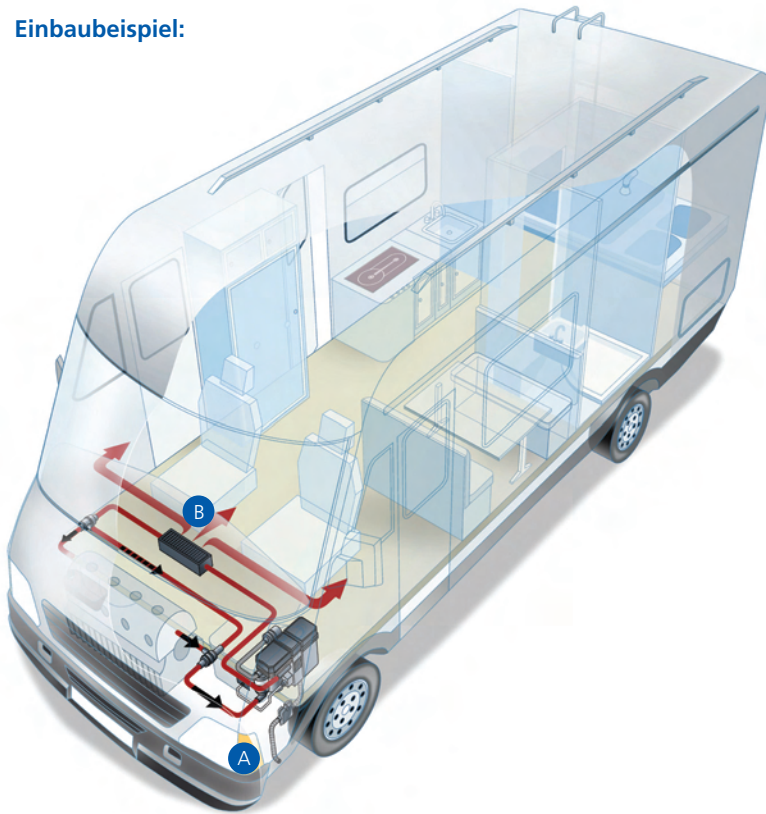


Kippschalter



Digitales Bedienelement

Einbaubeispiel:



A Webasto Thermo Top Heizgerät

B Wärmetauscher
Beheizt die Fahrerkabine

Technische Daten:

	Thermo Top C Motorcaravan
Heizleistung (kW)	2,5 - 5,2
Kraftstoff	Diesel
Kraftstoffverbrauch (l/h)	0,30 - 0,61
Nennspannung (V)	12
Betriebsspannungsbereich (V)	10,5 - 15
Nennleistungsaufnahme (W)	18 - 42
Abmessungen L x W x H (mm)	214 x 106 x 168
Gewicht (kg)	2,9



Thermo Top C Motorcaravan